

Okenní lišta Interiér

Popis

Inovativní Okenní lišta Interiér se skládá z tvrzeného PVC materiálu s integrovanou komprimovanou měkkou PU pěnou, uzavřenou v PP fólii a hřbetu z měkčeného PVC. Po odtržení přesahující fólie v místě perforace pomocí pevného vlákna, dojde k expanzi PU pásky a následnému uzavření spáry.

Lišta je navinuta v roli a dodávána v praktickém kartonovém balení, které usnadňuje odvíjení při aplikaci a současně trvale spolehlivě chrání výrobek při manipulaci na stavbě.

K nastavení správné polohy lišty ve výklenku okna je lišta vybavena pomocným proužkem samolepící pásky.

Materiál

Lišta: tvrzené PVC s měkčeným hřbetem

Těsnicí páska: impregnovaná měkká PU pěna, komprimovaná a uzavřená v PP fólii

Barva

- Lišta: bílá
- Těsnicí páska: šedá

Přednosti

- časově přesná aktivace těsnění po montáži
- vzduchotěsnost
- kompenzace malých nerovností povrchů
- odborné těsnění při sanaci starých budov

Provedení

- 45 metrů v kartonové krabici
- šíře lišty ve svinutém stavu: 25, 35 a 50 mm



illbruck Okenní lišta Interiér

Technická data

	Klasifikace (roztřídění)
Snášenlivost s běžnými stavebními povrchy	je dána
Fólie	PP fólie
Tloušťka	30µm
Propustnost ve spárách	α-hodnota 0,015 m ³ / [h.m. (daPa)] ⁿ u 5 mm široké spáry
Aplikační hodnota	od +5°C
Teplotní odolnost	-30 °C až +90 °C
Doba skladovatelnosti	18 měsíců

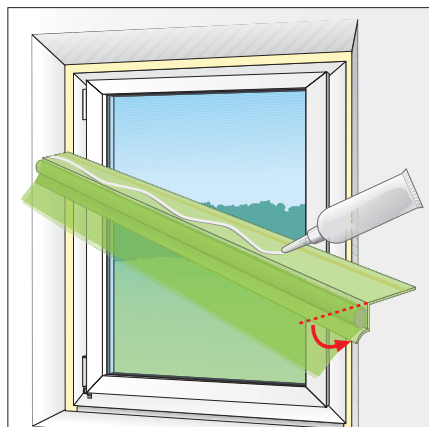
Okenní lišta Interiér

Příprava podkladu

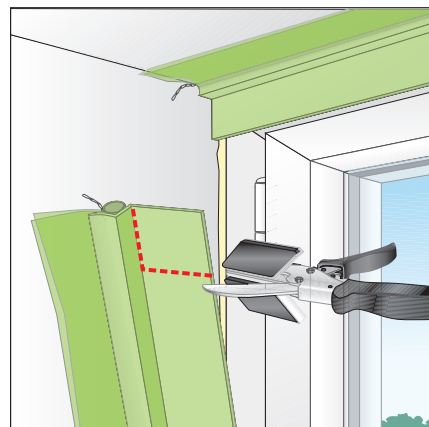
Podklad musí být suchý, odmaštěný a zbavený prachu a nečistot. PVC profily je nutné před přilepením očistit speciálním produktem Festix MT15 Cistič na lišty.

Montáž

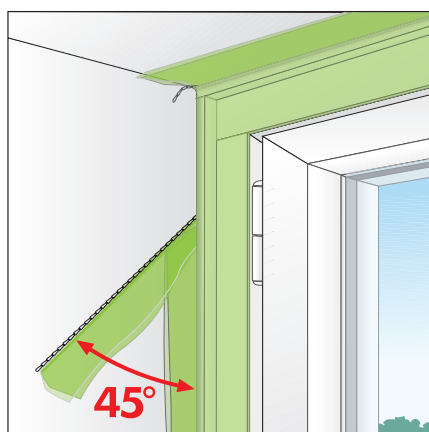
Po montáži okna rozvineme lištu v požadované délce, odstříháme, nanese Festix OT 14 lepidlo na PVC a pomocí samolepicí pásky zařijujeme k rámu. Hřbet z měkčeného PVC jemně přitlačíme k ostění. Nejdříve za 4 hodiny po nalepení lišty jemným trhnutím zatáhneme v úhlu 45° za přesahující PP fólii a postupně ji odtrhneme po celé délce. Tím uvolníme komprimovanou měkkou PU pěnu z PP fólie a utěsníme spáru.



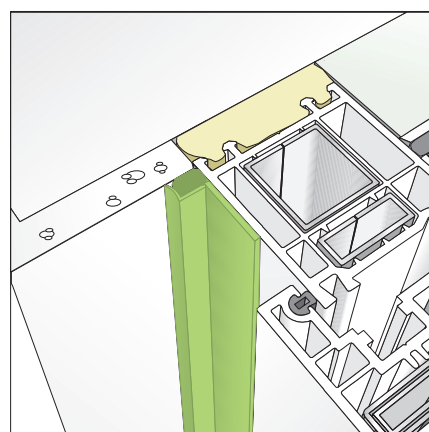
Ustříhnete lišty na požadovanou délku. Ohněte lištu do úhlu 90° a naneste Festix OT 14 lepidlo na PVC



Vystříhnete lištu na požadovaný tvar



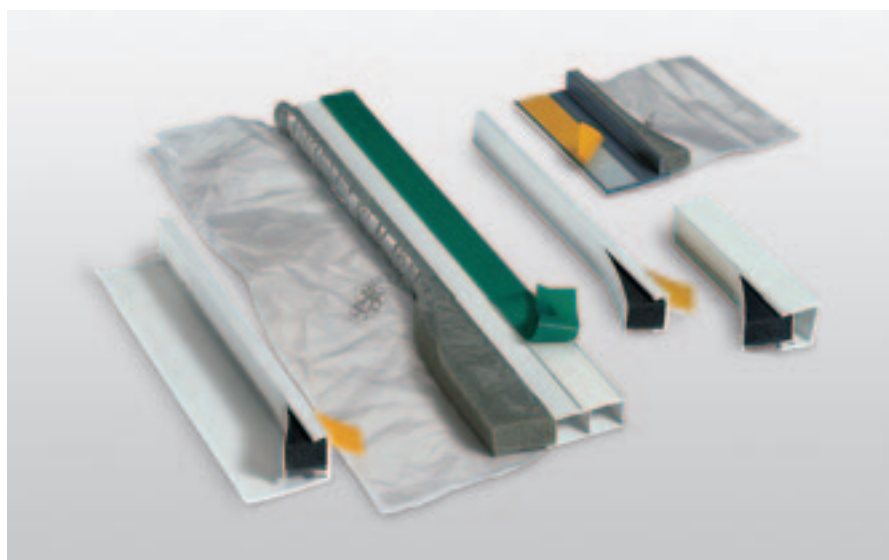
Odstraňte fólii včetně prošití pod úhlem 45°



Finální detail aplikované lišty

Servis

V případě potřeby dalších informací nás kontaktujte.



Sortiment lišt illbruck