

## Popis

Oboustranně lepicí a těsnící páska na bázi butylkaučuku s elastoplastickými vlastnostmi vhodná pro:

- vytvoření parotěsné připojovací spáry mezi fólií a okenní nebo fasádní konstrukcí
- lepení fólií na kovy, dřevo, plasty, beton a kámen
- další oblasti využití: výroba karavanů, chladicí a klimatizační technika, výroba přístrojů, automobilový průmysl

## Materiál

Objemově stálá, samolepicí butylkaučuková těsnící páska neobsahující rozpouštědla.

## Barva

- šedá

## Provedení

Oboustranná samolepicí páska navinutá do role.

## Rozměry

Délka role: 25 m

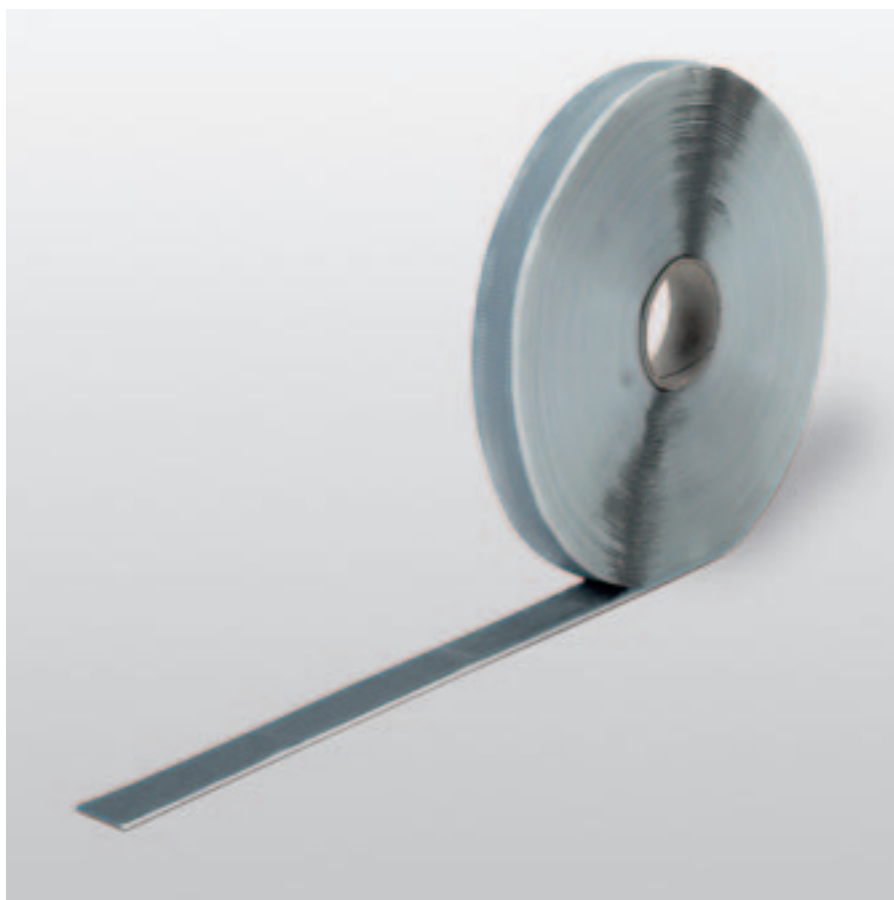
šířka x tloušťka (mm)	rolí v kartonu	metrů v kartonu
10 x 1,5	22	550
15 x 1,5	18	450
20 x 1,5	14	350

Další šířky a tloušťky na požádání.

Rozměrové tolerance dle DIN 7715 P3.

## Přednosti

- dobrá přilnavost na mnoho podkladů
- excelentní odolnost vůči stárnutí
- kompatibilita s mnoha běžně prodávanými fóliemi



illbruck Butyl

## Technická data

	DIN	Klasifikace
Třída hořlavosti	4102	B2, normálně zápalná
Aplikační teplota		+ 5°C až + 30°C
Teplotní odolnost	52455/T4	- 40 °C až + 130 °C, krátkodobě až + 180 °C
Skladování		naležato v suchém prostředí
Doba skladování		12 měsíců
Skladovací teplota		+ 10°C až +25°C

## Zlepšení přilnavosti

Po použití primeru (Butyl & Bitumen Primer) při běžné teplotě je nutno nechat zavadnout podklad 10 až 40 minut.

Vydatnost primeru je cca 60 až 80 metrů při šíři podkladu 4 cm. Záleží však na savosti a pórovitosti podkladu.

## Zpracování

Podkladní plochy musí být suché, únosné, bez prachu a volných částic. Savé povrchy je doporučeno impregnovat primerem. Na jedné straně pásky se odstraní ochranná vrstva, páska se položí na podkladní plochu a přitlačí. Poté se odstraní krycí vrstva na druhé straně pásky. Společný tlak obou lepených ploch na pásku způsobí bezchybné utěsnění a málo nerovností.

## Servis

V případě potřeby dalších informací nás kontaktujte.

## Dodatečné informace

Výše uvedené informace jsou poskytnuty podle našich nejlepších znalostí. Po celou dobu si vyhrazujeme právo na změnu receptury našeho produktu. Kupující by si měl vyžádat nejaktuálnější informace k výše zmíněnému produktu. Aplikace, jakož i podmínky během aplikace, nemáme pod kontrolou, a proto odpovědnost za ně nesete vy. Nepřebíráme odpovědnost plynoucí z tohoto technického listu. Dodávky se řídí výlučně našimi všeobecnými dodacími a platebními podmínkami.