

Zjednodušte si práci, přiberte nové part'áky.



illbruck PU 010 Lepidlo na EPS illbruck PU 011 Lepidlo na perimetr

- Rychlejší zateplení fasády o 3 až 5 dní
- Bezkonkurenční přídržnost dle požadavků ETAG
- Unikátní lepidla na izolační desky kontaktních zateplovacích systémů a soklů staveb
- Vyzkoušeno a osvědčeno pro ETICS



DIBt



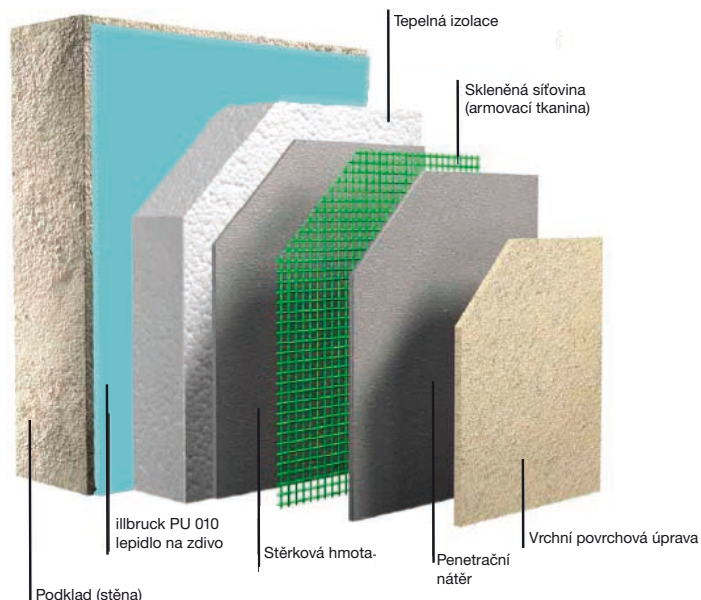


Nová možnost lepení tepelných izolací

Doposud běžné a známé lepení izolantu vnějšího tepelně izolačního systému pomocí práškové lepicí hmoty na bázi cementu, má již na trhu svou alternativu. Nový způsob fixace desek z expandovaného nebo tvrzeného polystyrénu (EPS, XPS) je prováděn polyuretanovými lepidly, která nabízí naprosto vynikající tepelně izolační vlastnosti a zejména rychlejší, jednodušší a plynulejší proces výstavby a kompletace kontaktních zateplovacích systémů.

Na základě hodnot přídržnosti polyuretanového lepidla PU 010, uvedených v protokolu č. 060-030119, lze konstatovat, že lepidlo je vyhovující pro využití v kotveném ETICS s doplňkovým lepením.

Skladba ETICS



PU 010 Lepidlo na EPS

illbruck PU 010 Lepidlo na EPS je vysoce stabilní polyuretanové lepidlo, které bylo vyvinuto pro upevnění desek z polystyrénu. Při vývoji samotného produktu byl kladen důraz zejména na minimalizaci expanze pěnového lepidla po vyprázdnění z dózy, z hlediska pozdějšího usnadnění rovnání desek latí do roviny. Lepidlo má unikátní pevnější vnitřní strukturu ve srovnání s běžnými polyuretanovými pěny, je odolné vůči zahňvání a působení vlhkosti. Přílnavost lepidla byla vyzkoušena jak v Čechách, tak i v zahraničí na celou řadu podkladů jako např. beton, vápenopískové cihly, osb desky, cihly, bílý a šedý polystyrén, cementové a sádrové desky.

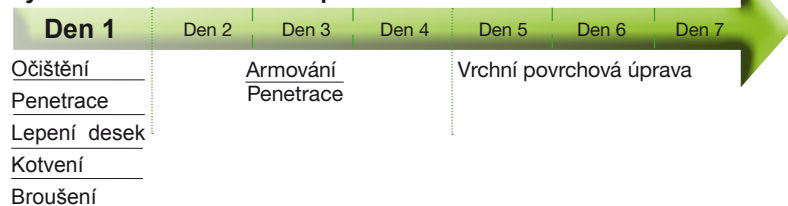
Klíčové výhody lepidla

- zcela minimálně zatěžuje podklad svojí vahou
- minimálně odtlačuje desky
- výborně tepelně izoluje
- aplikace možná od 0 °C
- broušení desek možné již po cca 2 hodinách*

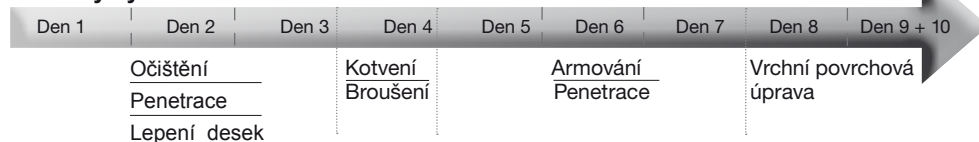
(*při teplotě 23% a 50 % R.V.V.)

O 3 - 5 dní rychleji

Systém s illbruck PU 010 lepidlem na EPS

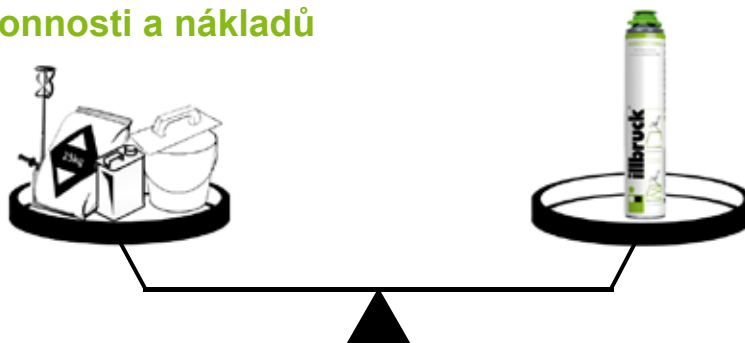


Klasický systém





Porovnání výkonnosti a nákladů



pytel lepicí malty (25 kg) + příslušenství = 1 ks lepidla PU 010 (cca 1 kg)

3 lidé > 1 člověk 3x méně pracovní síly

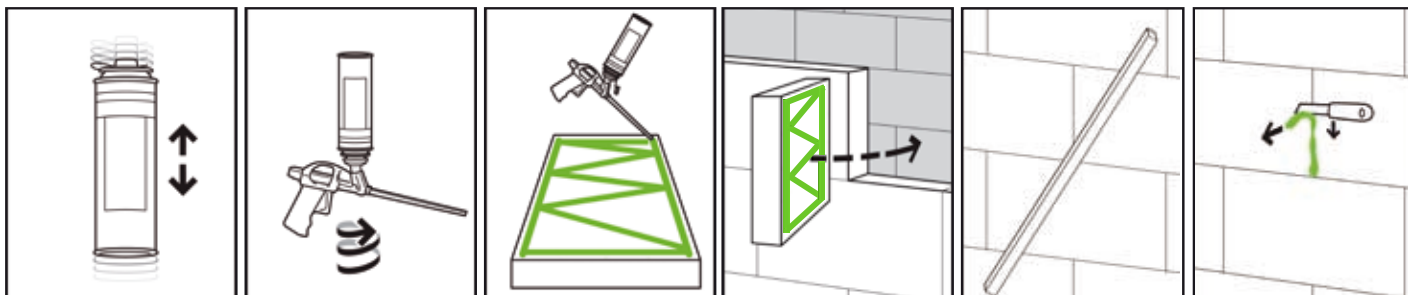
Na základě hodnot přídržnosti PUR pěny illbruck PU 010, uvedených v protokolu č. 060-030119, lze konstatovat, že přídržnost pěny illbruck 010 je vyhovující pro použití v kotveném ETICS s doplňkovým lepením a s izolantem EPS.

(TZÚS Praha, s.p., 2009)

Přídržnost (Ø) k podkladům (zkoušeno dle metodiky ETAG 004):

- bílý EPS 85 KPa
- šedý EPS 114 KPa
- beton 252 KPa

Jednoduchá a rychlá aplikace



PU 011 Lepidlo na perimetr

illbruck PU 010 Lepidlo na EPS je polyuretanové lepidlo, které bylo vyvinuto pro upevnění desek z XPS nebo EPS na perimetru stavby, tedy pro suterénní oblast stěn v exteriéru, které se stýkají se zemí. Lepidlo dobře odolává působení vlhkosti, výkyvům teplot a řadě chemikálií. Lepidlo má dobrou snášenlivost v izolacemi na bázi bitumenu (živice) a vynikající přilnavost na beton, zdivo, omítku a dřevo.

Klíčové výhody lepidla

- vynikající přilnavost na většinu stavebních materiálů včetně bitumenových fólií
- vynikající tepelně a akustické vlastnosti
- vynikající objemová stabilita při vytvrzování
- redukuje možnost vzniku trhlin, úniků tepla a zatékání vody montážní spárou
- další úkony a zatěžování lepené desky po cca. 2 hodinách*

(*při teplotě 23% a 50 % R.V.V.)



Nejlepší řešení pro ochranu budov

Společnost Tremco illbruck vznikla v září 2005 sdružením evropské divize společnosti Tremco Sealant/Weatherproofing a illbruck Sealant Systems.

Toto silné spojení znamená pro Tremco illbruck vedoucí pozici v oblasti těsnění, lepení, zasklívání, ochrany střech, podlah a pasivní protipožární ochrany na trzích v Evropě, Africe a Středním Východě. Silné značky jako Tremco, illbruck, Perennator, Comprimband a Nullifire přinášejí inovativní a spolehlivé produkty společně s navazujícími bezkonkurenčními službami.

Tremco illbruck je součástí Tremco Inc. (USA), skupiny RPM. Zaměstnává více než 1.000 lidí v 17 zemích.

Na českém trhu působí firma od roku 1991 s počáteční orientací na distribuci silikonových tmelů a PU pěn. Později byl sortiment rozšířen o těsnící pásy a kotevní techniku. Ve své obchodní politice se firma orientuje především na konečné zpracovatele. Silnou stránkou je technická podpora, která je poskytována zákazníkům.

Kontakt

Tremco illbruck s.r.o.
Úvalská 737/34
CZ-100 00 Praha 10
Tel.: +420-296 565 333
Fax: +420-296 565 300
<http://www.tremco-illbruck.com>
e-mail: prodej@tremco-illbruck.com

