

illbruck FF 210 Butyl fólie, illbruck FF 220 / FF 220 HP EPDM fólie

Popis

Fólie illbruck slouží pro utěsnění připojovací spáry mezi otvorovou výplní či proskleným fasádním celkem a přilehlou obvodovou konstrukcí.

Interiér - illbruck FF 210 Butyl fólie je navržena pro vytvoření vzduchotěsné a parotěsné uzávěry na straně interiérové.

Exteriér - illbruck FF 220 EPDM fólie je díky svým vlastnostem určena pro vytvoření hydroizolace na exteriérové straně spáry.

Exteriér - illbruck FF 220 HP EPDM fólie je také určena pro exteriérovou stranu spáry, ale díky mnohem vyšší hodnotě paropropustnosti urychluje vysychání připojovací spáry.

Materiál

illbruck FF 210 je fólie na bázi butylu (syntetický kaučuk) a illbruck FF 220 / FF 220 HP jsou fólie na bázi EPDM. Materiály neobsahují žádná rozpouštědla, která by mohla později migrovat do okolních ploch.

Barva

- černá

Přednosti

- vysoká odolnost vůči mechanickému poškození
- schopnost přenosu dilatačních pohybů konstrukce i spáry v příčném i podélném směru minimálně 250 %
- výborná odolnost vůči povětrnostním vlivům, stárnutí a UV záření
- vysoká flexibilita a tvarovatelnost fólií v nestandardních detailech
- po protažení návrat do původního rozměru
- certifikát TZUS splnění požadavků CSN 730540

Provedení

Nelepící fólie s integrovaným typovým označením, navinutá v roli.

FF 210 20m

FF 220 / FF 220 HP 20m

Rozměry

Tloušťka 0,5 – 2 mm

Šířka 50 – 1700 mm

(odstupňováno po 50 mm)

Řezané role nebo logy.

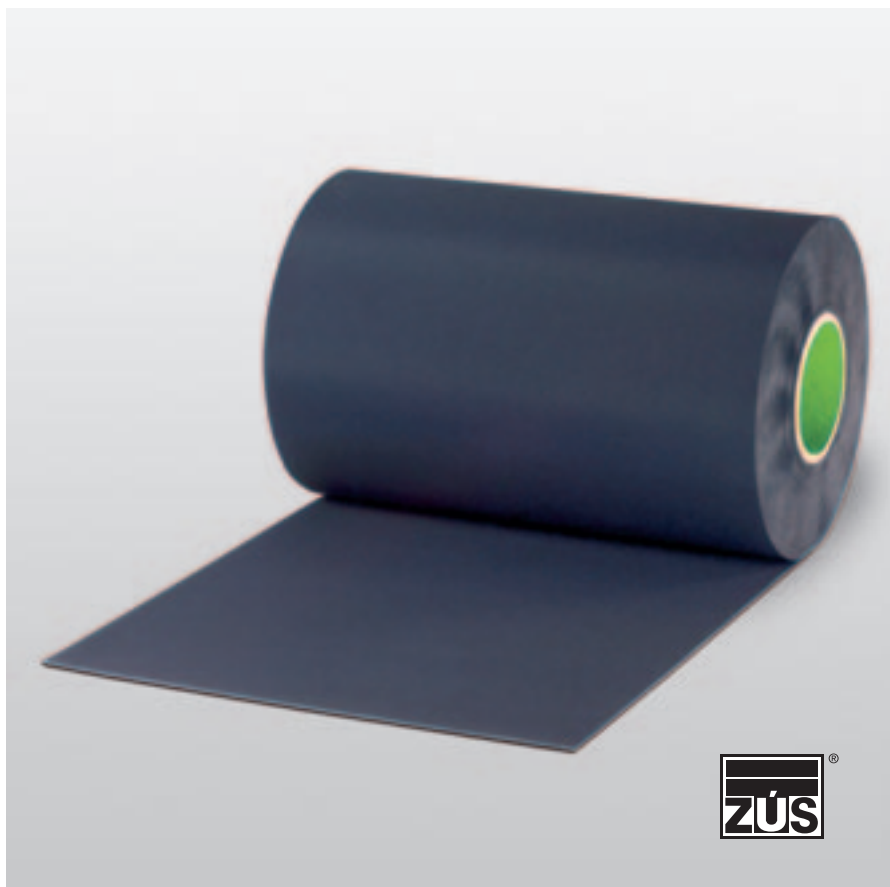
standardní tloušťky

illbruck FF 210 0,75 mm (1,2 mm)

illbruck FF 220 / FF 220 HP 0,7 mm (1,2 mm)

Rozměrové tolerance

Standardní šířková tolerance u řezaných rozměrů ± 1 mm, tolerance tloušťky $\pm 10\%$.



illbruck FF 210, FF 220



Technická data

		Klasifikace
Pevnost v tahu	DIN 53 504	FF 220 $\geq 6,5$ Mpa
Protažení		≥ 250 %
Modul 300%	DIN 53 504	FF 210 $\geq 4,5$ Mpa FF 220 ≥ 5 Mpa
Odolnost proti UV	DIN 53 504	výborná
Součinitel difúzního odporu μ		FF 210 300 000 FF 220 32 000 FF 220 HP 5 000
Ekvivalentní difúzní tloušťka Sd		FF 210 tl 0,75 mm 225 m F 210 tl 0,6 mm 180 m FF 220 tl 0,7mm 22,4 m FF 220 HP tl 0,7mm 3,5 m FF 220 tl 0,6 mm 19,2 m
Třída hořlavosti	4102	B 2
Teplotní odolnost		- 30 °C až + 150 °C
Aplikační teplota		+ 5 °C až + 35 °C
Skladovací teplota		+ 5 °C až + 25 °C
Doba skladování		neomezená

Pokyny k aplikaci fólií

Příprava podkladu

Podkladní plochy musí být suché, odmaštěné, bez prachu a volných částic, které by negativně ovlivňovaly přilnavost. Na porézní materiály, např. beton, pěnosiilikát, omítky, použijte Primer. Pro odmaštění fólie lze použít produkt Perennator R40.

Primer

Jako PRIMER použijte ředěné lepidlo OT 13 v poměru 1:2-3 s Toluénem. PRIMER nanášejte na porézní materiál štětcem nebo válečkem v celé ploše následného lepeného spoje (viz obr. 1). Aplikace lepidla je možná až po plném zaschnutí PRIMERU (cca 10–30 min). PRIMER rozředíte v samostatné nádobě, zbylý PRIMER nikdy nevlývejte zpět do lepidla OT 13! Výdajnost 0,5 kg / cca 3,5 m².

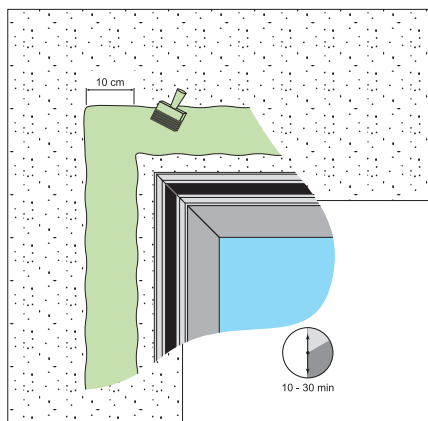
Použitím Primeru se u savých površích dosáhne nejen lepší přilnavosti ale i snížení spotřeby lepidla a podstatného prodloužení doby zpracovatelnosti, což je žádoucí zejména při vysokých teplotách v letním období.

Zpracování

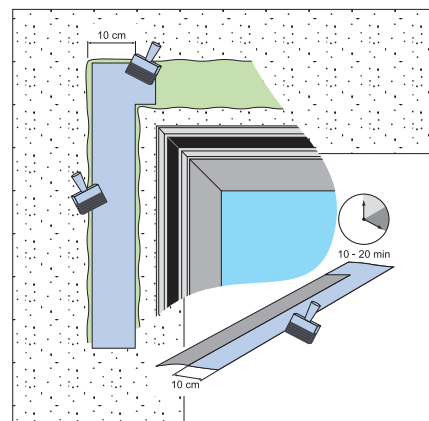
Na základě detailu fasády je potřeba navrhnout odpovídající šíře těsnících pásů a celkové řešení interiérové i exteriérové strany připojovací spáry. Je vždy nezbytně nutné zvážit požadavky projektu, dilatační pohyby konstrukcí, zatížení provozem a aplikační náročnosti jednotlivých produktů a tomuto přizpůsobit konečné řešení. Doporučená šíře lepeného spoje mezi fóliemi a porézními materiály (beton, cihla, atd.) je min. 10 cm.

Pro lepení na porézní materiály (i neporézní odolné vůči použitému rozpouštědlu lepidla) je určeno illbruck OT 13 kontaktní lepidlo, které se nanáší štětcem nebo válečkem ve stejnoměrné vrstvě na obě lepené plochy (viz. Obr. 2). Po nanesení na obě lepené plochy se ponechá lepidlo tzv. odvětrat a zavadnout (ca 10–15 min, dotykový test). Toto je velmi důležité pro dosažení pevného spoje. Po zavadnutí je třeba obě lepené plochy spojit a přitlačit vrchní fólii pomocí přitlačného válečku. V případě těžších pásů je třeba fólii dočasně fixovat do doby dostatečné únosnosti lepidla (viz. tech. list).

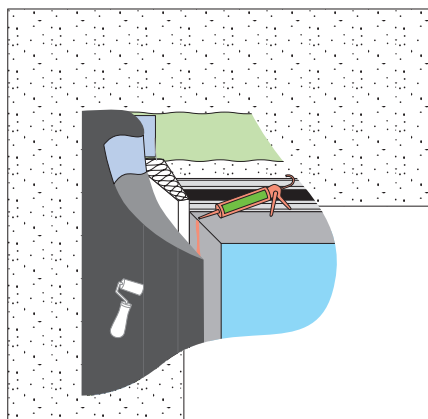
Pro lepení fólie na neporézní materiály doporučujeme použít illbruck OT 15 lepidlo na fólie (viz. Obr. 3), z důvodu rychlejší, přesnější a úspornější aplikace. Lepidlo je dodáváno v salámech o obsahu 600 ml a lze jej tedy vytlačit z aplikační pistole v požadovaném průměru housenky, čímž je maximálně eliminována možnost nechtěného potřísnění okolních ploch. Šíře lepeného spoje by měla být asi 2–3 cm,



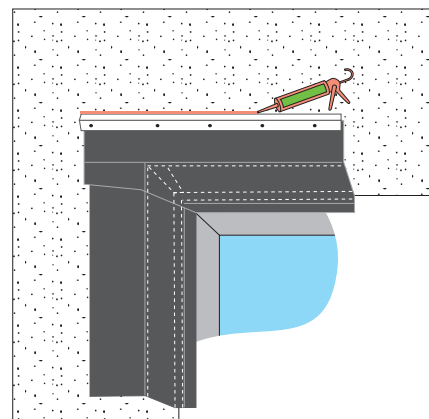
Obr. 1: Aplikace primeru



Obr. 2: Aplikace lepidla OT 13



Obr. 3: Aplikace lepidla OT 15



Obr. 4: Konečná fáze - dotěsnění pojistné lišty tmelem OT 11

v případě širších a delších pásů fólií je třeba fólii dočasně fixovat např. lepicí páskou do doby, než dojde k dostatečné vulkanizaci lepidla nebo zvětšit šíři lepeného spoje (viz. tech. list).

V případě detailů s předpokladem přímého namáhání stékající vodou (nejčastěji se jedná o detail nadpraží okna, kde by stékající voda po monolitické fasádní konstrukci mohla přímo působit na lepený spoj), doporučujeme šíři lepeného spoje 10 cm a fixaci hrany fólie ukončovací pojistnou lištou (viz. Obr. 4) z důvodu zamezení narušení a vymývání lepidla. Lištu dotěsnit v rozšířené horní části pomocí illbruck OT 11 Bitumenového tmele.

Tipy

Pro pojistné dotěsnění přesahů a spojů fólií použijte illbruck OT 11 bitumenový tmel.

Přechody fólií na asfaltové nebo PVC pásy hydroizolace řešte pomocí vloženého přechodového plechu. Lepidla fólií nemusí být kompatibilní s těmito materiály, není tak možno zaručit vodotěsný spoj v jejich přímém napojení.

V případě, že lepíte fasádní fólie na EPS (polystyrén), použijte illbruck OT 20 MS Polymer.

Potřebné pomůcky

K instalaci je zapotřebí měřicího pásma či metru, nůžek, řezáku, štětky, přitlačného válečku a v některých případech také lepicí pásky určené pro dočasnou fixaci fólií, nádoba na rozředění lepidla, toluen.

Servis

V případě potřeby dalších informací nás kontaktujte.

Dodatečné informace

Výše uvedené údaje jsou pouze všeobecným návodem. Díky výskytu dalších vlivů vznikajících z odlišností materiálů a podmínek při zpracování a upotřebení se doporučuje provést před aplikací zkoušky, které ověří způsobilost materiálu pro příslušné užití.